

# Microsoft SQL server

**Centrum pro virtuální a moderní metody a formy vzdělávání na  
Obchodní akademii T.G. Masaryka, Kostelec nad Orlicí**





# SQL server

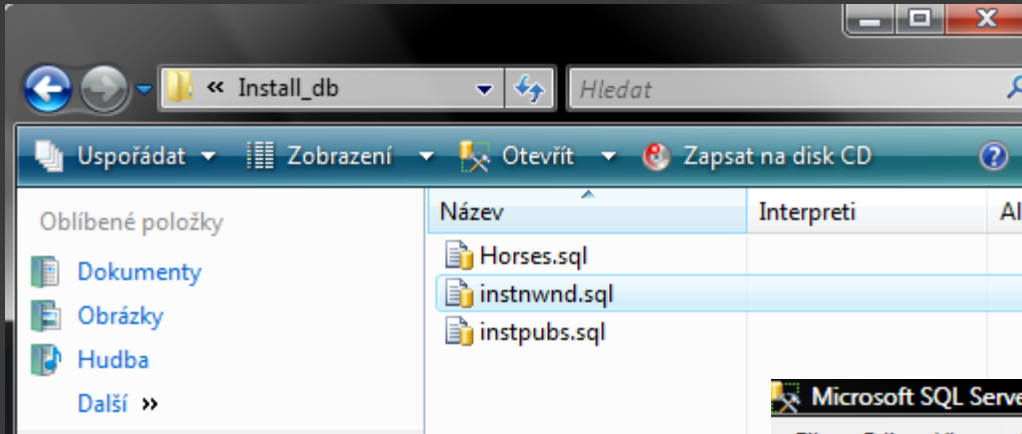
- **Snadno dostupná. Zdarma použitelná.**
- Rychle vytvořte a publikujte svoji databázi.
- Snadno zálohujte a obnovujte.
- Obsahuje grafický nástroj pro správu, možnost odesílání chybových zpráv a fulltextové vyhledávání.
- Ideální pro tvorbu webových stránek a aplikací, menších LOB řešení nebo distribuci s ISV aplikacemi.
- **10 GB místa pro databázi.**
- Stejný databázový engine jako ostatní verze SQL serveru.
- **Integrace**
  - PHP, Visual Studio, Office, ASP.NET

# Přihlášení k serveru

- **SQL Server Authentication** – na serveru můžete vytvořit přístupová jména a hesla jednotlivých uživatelů
- **Windows Authentication** – k přístupu na serveru bude využita autentifikace systému Windows – výhodou je, že si nemusíte pamatovat další přihlašovací údaje

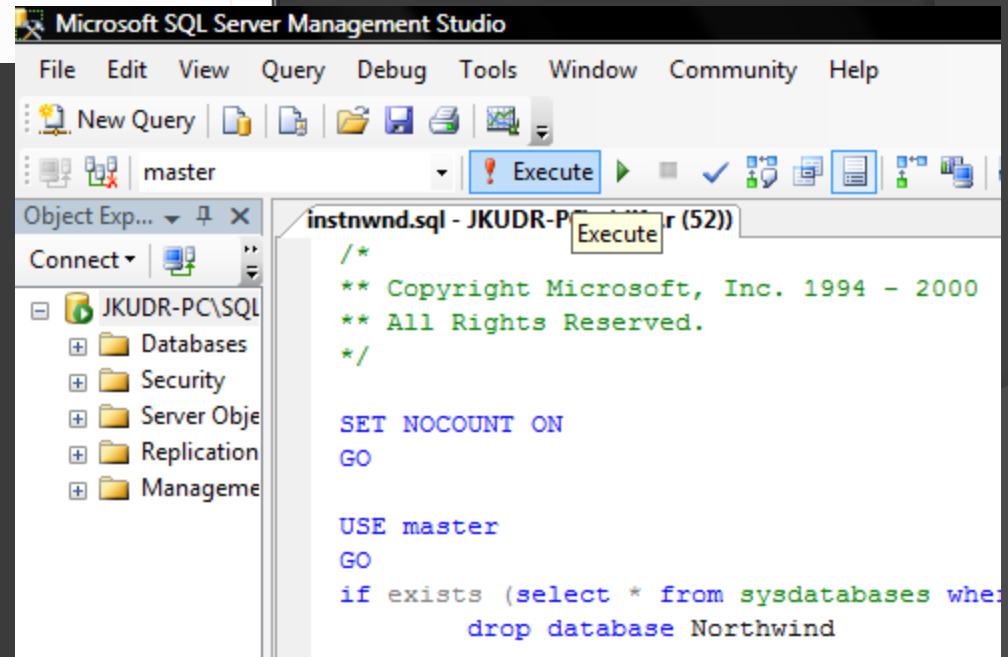


# Vytvoření DB



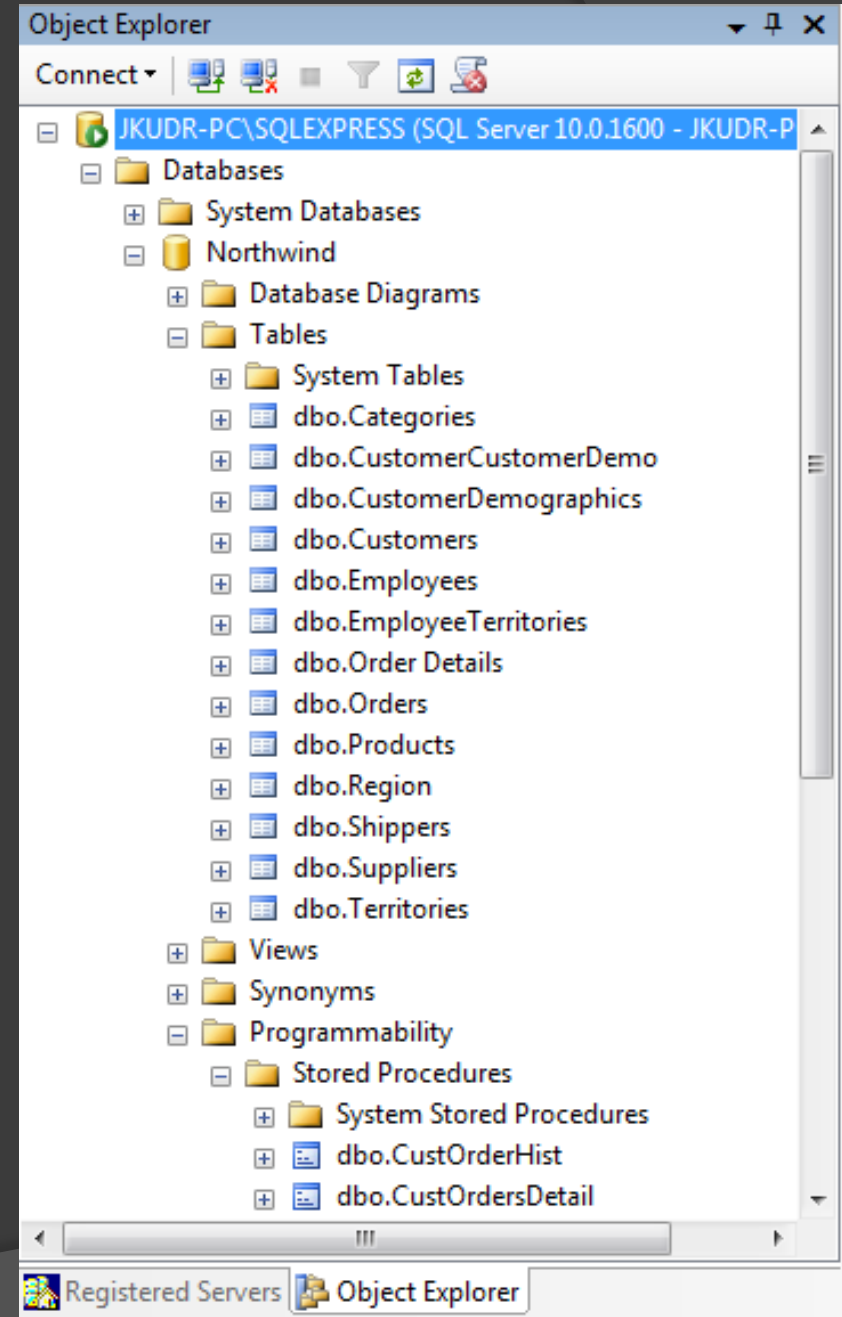
- Spustíte soubor **instnwnd.sql**

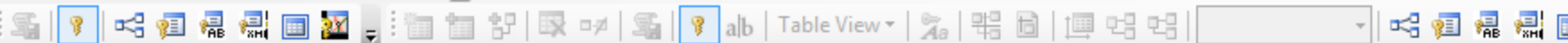
- Prohlédnete si obsah souboru v SQL server manažeru a stskněte **EXECUTE**



# Object Explorer

- Testovací DB  
**Northwind**
- Úkol:
  - Prohlédnout tabulky
  - Uložené procedury
  - Vyzkoušet provedení vlastních SQL dotazů (pomocí New Query)





Object Explorer



- Tables
  - System Tables
  - dbo.Categories
  - dbo.CustomerCustomerDemo
  - dbo.CustomerDemographics
  - dbo.Customers
  - dbo.Employees
  - dbo.EmployeeTerritories
  - dbo.Order Details
  - dbo.Orders
  - dbo.Products
  - dbo.Reasons
  - dbo.Shifts
  - dbo.Suppliers
  - dbo.Territories
- Views
- Synonyms
- Programmable Objects
- Stored Procedures
- System Databases
  - msdb
  - tempdb
  - model
  - master
  - resource

- New Table...
- Design
- Select Top 1000 Rows
- Edit Top 200 Rows
- Script Table as
- View Dependencies
- Policies
- Facets
- Start PowerShell
- Reports
- Rename
- Delete
- Refresh
- Properties

JKUDR-PC\SQLEXP...d - dbo.Products SQLQuery1.sql - JKUDR-PC(...\J...53)) instnwnd.s

Column Name	Data Type	Allow Nulls
ProductID	int	<input type="checkbox"/>
ProductName	nvarchar(40)	<input type="checkbox"/>
SupplierID	int	<input checked="" type="checkbox"/>
CategoryID	int	<input checked="" type="checkbox"/>
QuantityPerUnit	nvarchar(20)	<input checked="" type="checkbox"/>
UnitPrice	money	<input checked="" type="checkbox"/>
UnitsInStock	smallint	<input checked="" type="checkbox"/>
UnitsOnOrder	smallint	<input checked="" type="checkbox"/>
ReorderLevel	smallint	<input checked="" type="checkbox"/>
Discontinued	bit	<input type="checkbox"/>

Column Properties

Column Properties

(Name) ProductID

Allow Nulls No

Data Type int

Default Value or Binding

Table Designer

Collation <database default>

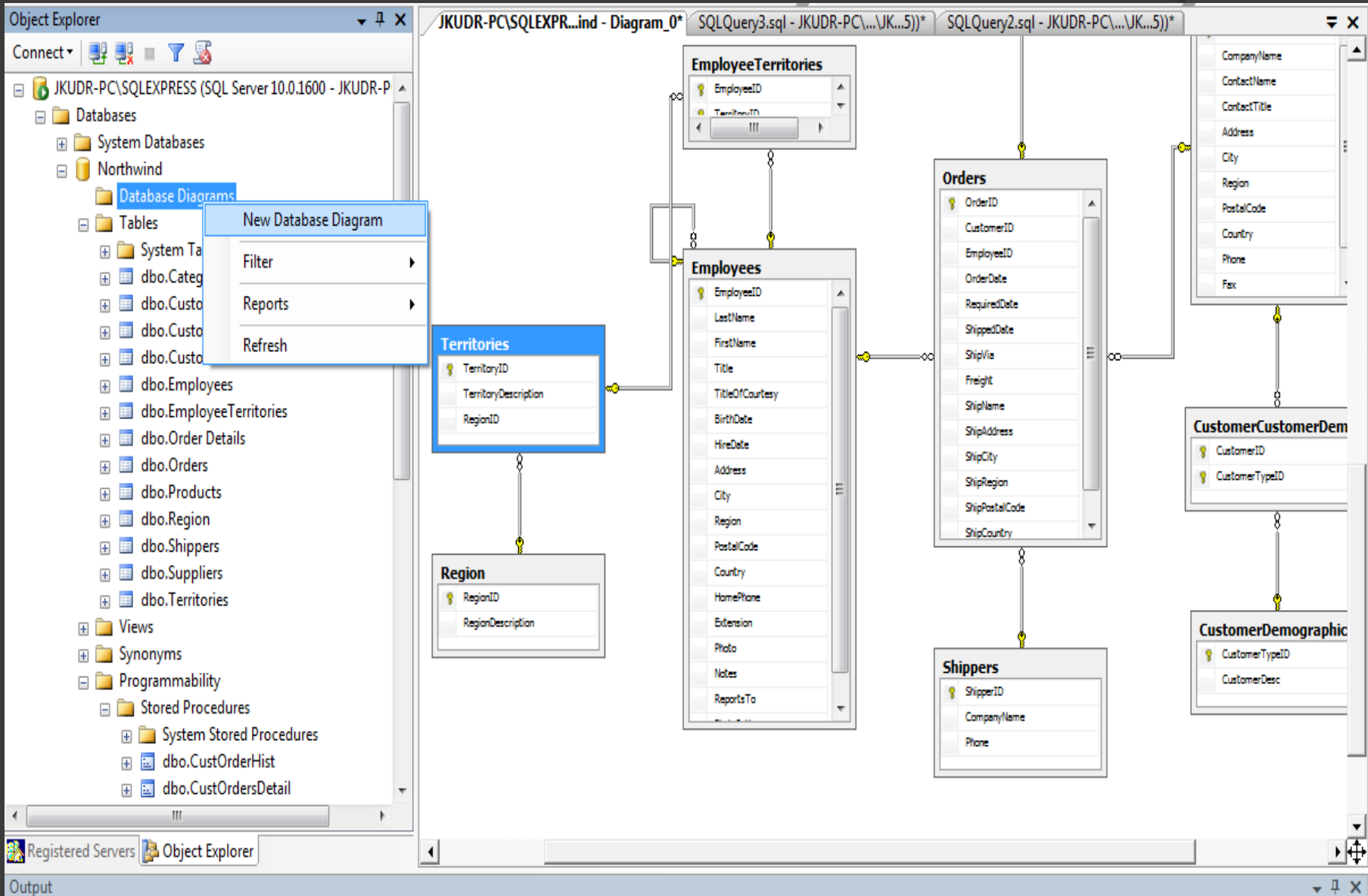
Computed Column Specification

Condensed Data Type int

(General)

# DB designer - Step by Step

- ⦿ Změňte majitele DB na účet „sa“
  - New query
  - EXEC sp\_changedbowner 'sa'
  - Execute





# Závěr

- ⦿ MS SQL server je rozšířený nástroj
- ⦿ Nasazení tohoto serveru je úzce spojeno s nasazením Windows serveru
- ⦿ Express verze má jistá omezení (velikost DB, využití pouze jednoho procesoru, 1GB operační paměti)

Tato prezentace slouží pouze jako doplněk studia programování k demonstraci co nejjednodušší přípravy nástroje pro praktická cvičení v jazyce C#